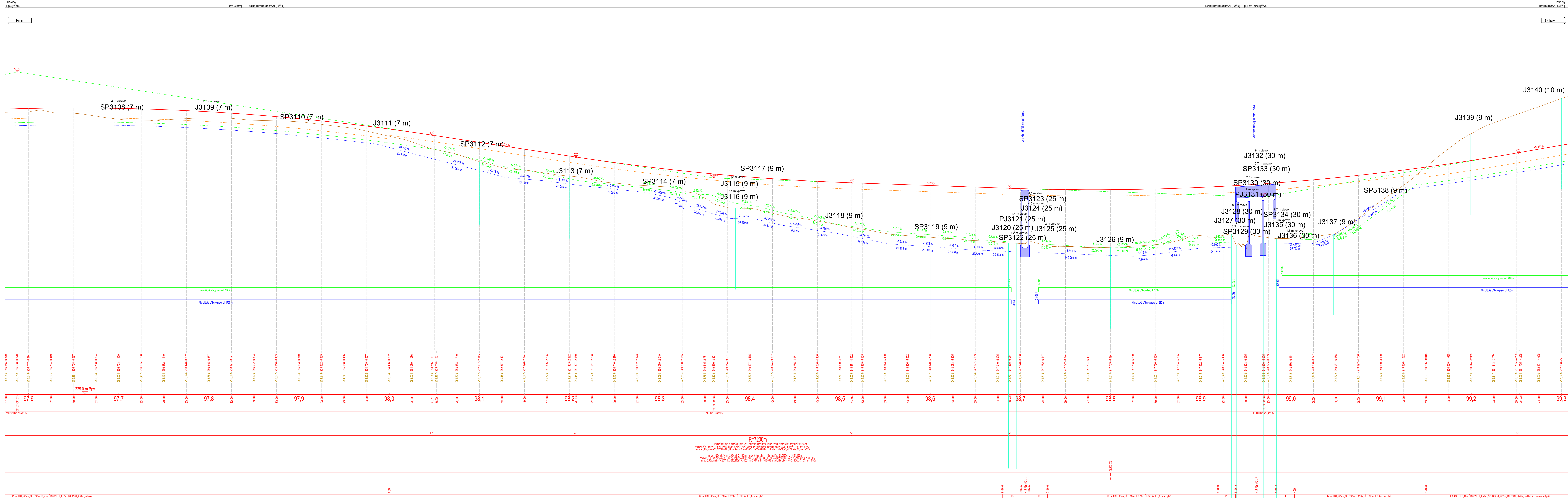


VRT km 97,600 - km 99,30
M 1:1000/100

UZAVŘENÉ ODVODŇOVACÍ ZAŘÍZENÍ

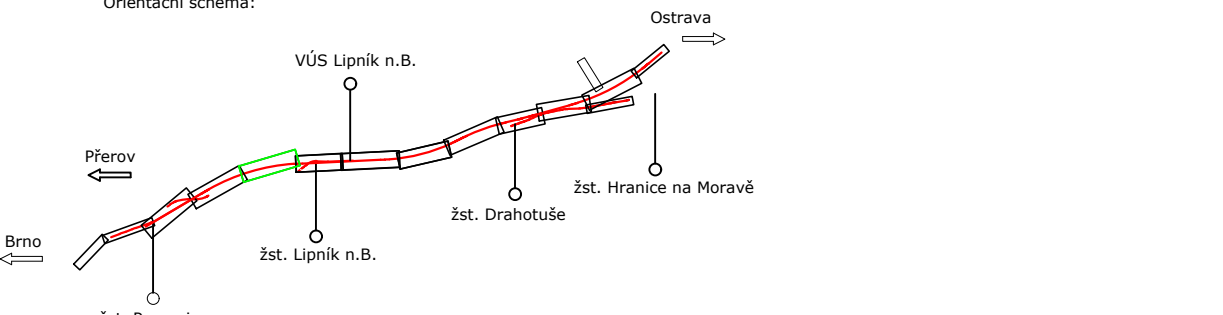
SKLONOVÉ POMĚR


TYP PRAŽCOVÉHO PODLO



Vysvětlivky:

J3001 (7 m)
13,5 m vlevo



Opatření platné do: 2. února účinné termín: 2. února			
Název akce/projektu: „RJS 1 VRT Prosenice - Ostrava-Svinov“		Ověřovací investice: 1456 - 4965/2024	
Název dle:	Projekt podrobného inženýrského a projektového průběhu včetně následného inženýrského a projektového dozoru	Základna:	245000037
Název přílohy:	Pl. 3.3 - Podrobný profil	Stupeň dokumentace: projekt PoPbP	
Ověřovací dle přílohy:	VRT km 97,00 - km 99,30		
Oslovení žadatele:	Ing. Jaroslav Lissmann, Ph.D.	Datum:	listopad 2024
Zpracoval:	Bc. Michal Bechyně	Měřítko:	1:1000
Poskytl:	SAFETY PRO s.r.o. Opatření 436/00, 778 00		
Adresa:	Přemysla 1		
Zadealce/Investor:	Správa železnic, státní organizace Sídlo: 103 07, 110 00 Praha 1		